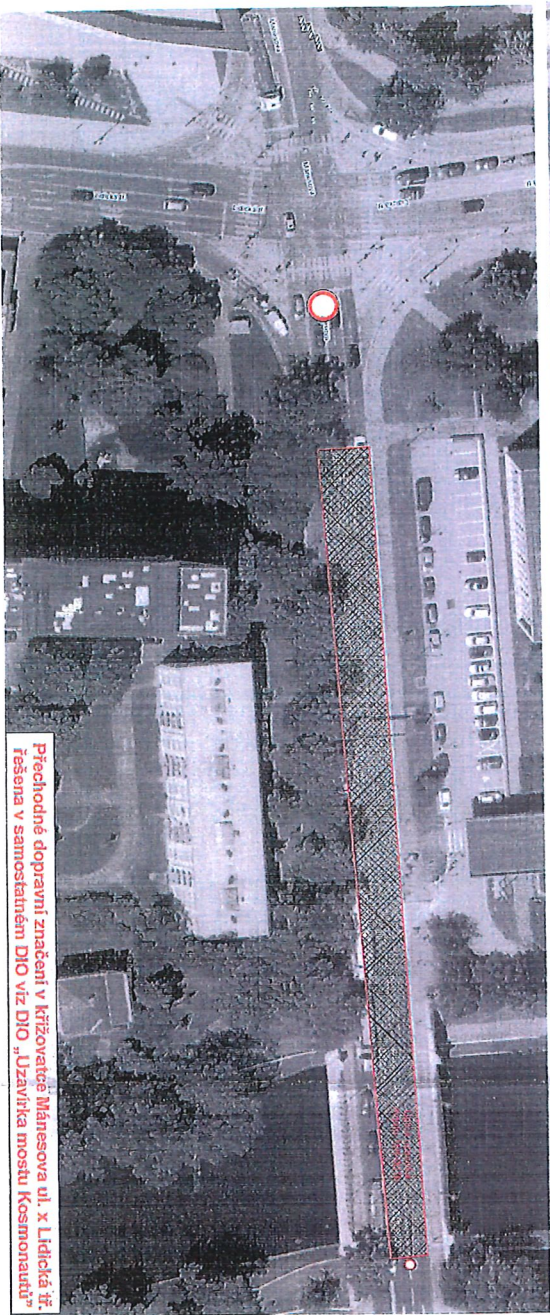


Přechodné dopravní značení v křižovatce Mládežnickova ul. x Lidická tř. řešena v samostatném DIO viz „Uzavírka mostu Kosmonautů“

Bude upraveno svislé signalizní zařízení (včetně signalizačních pánelů) na dostavbu vjezdových ramp, zamýšlených v příloze. Svislé izolační prvky budou umístěny 3,5 m



Přechodné dopravní značení v křižovatce Mládežnickova ul. x Lidická tř. řešena v samostatném DIO viz DIO „Uzavírka mostu Kosmonautů“

ETAPA 3

13.10.2026
 POLICE ČESKÉ REPUBLIKY
 KRAJSKÉ ŘEDITELSTVÍ POLICIE
 JIHOČESKÉHO KRAJE
 ÚZEMNÍ ODPORNOSTI BUDŠOVICE
 DOPRAVNÍ NABÝVÁKOVÝ
 KŘÍŽOVATKA 125
 277 05 ČESKÉ BUDŠOVICE

Legenda

	• Přechodná zóna
	• 1.14 - varování předcházení dopravnímu značení
	• 1.12 - varování předcházení dopravnímu značení
	• 1.24

Situace upravena dle vyhlášení ÚP ČR
 20. čer. 2024, datum vydání
 Č.Ú. 1809/05/17/19-2024-020 05

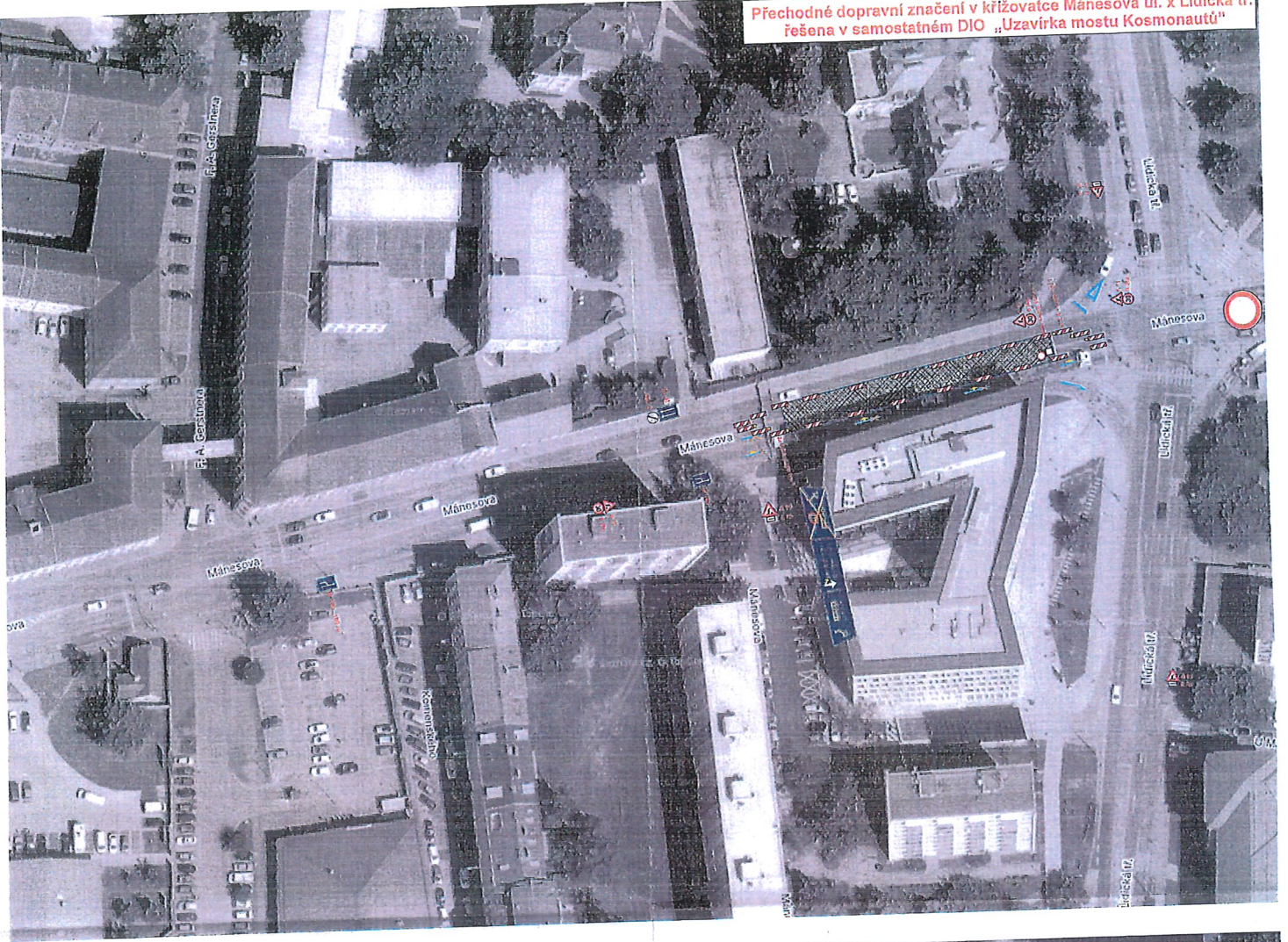
E 13 (1) E 13 (2)

MIMO VOZIDEL U BILTY UZÁVNĚNÍ

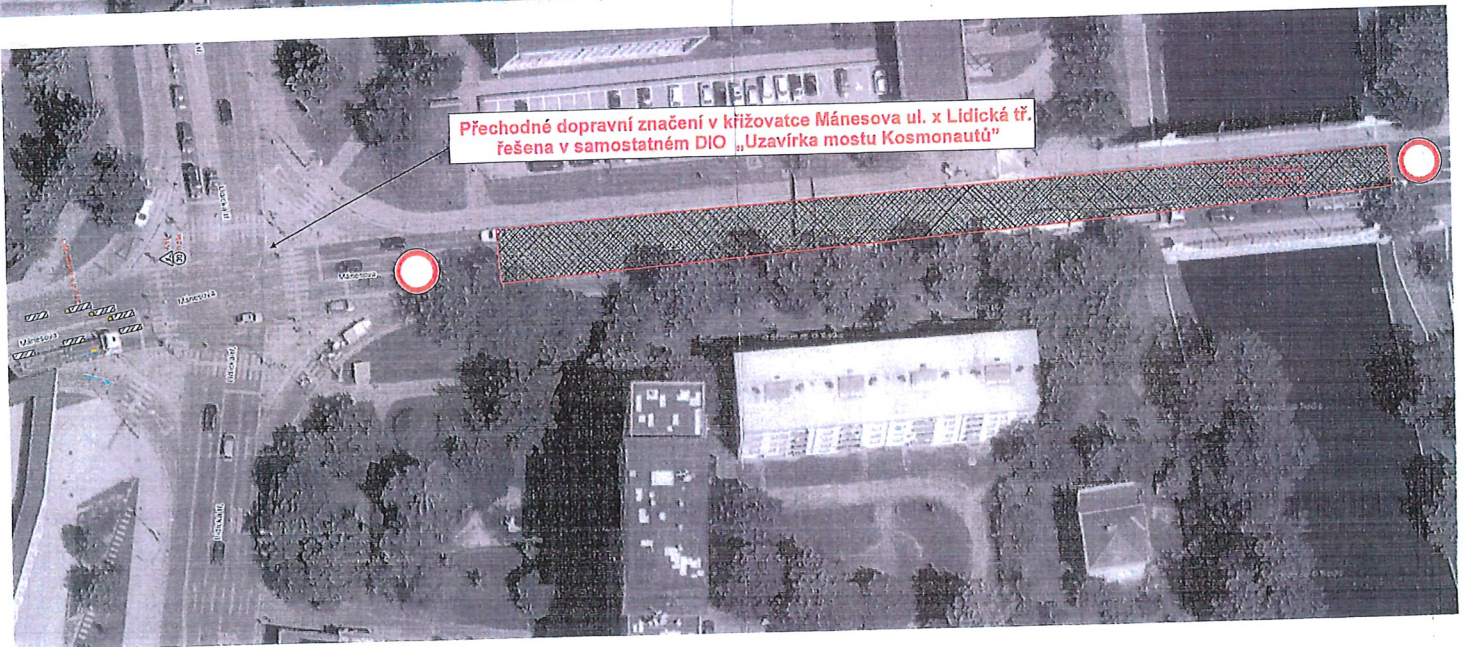
PŘECHODNÉ ZNAČENÍ MIMO VOZIDEL U BILTY UZÁVNĚNÍ

Adresová ulice, č. 125, Lidická, 1. Město
 Město Budšovice, ul. Lidická, 125, Budšovice
 Číslo evidenční mapy: 1809/05/17/19-2024-020 05
 Číslo územní studie: 1809/05/17/19-2024-020 05
 Číslo územního rozhodnutí: 1809/05/17/19-2024-020 05
 Číslo územního rozhodnutí: 1809/05/17/19-2024-020 05
 Číslo územního rozhodnutí: 1809/05/17/19-2024-020 05

Přechodné dopravní značení v křižovatce Mánesova ul. x Lidická tř.
řešena v samostatném DIO „Uzavírka mostu Kosmonautů“



Přechodné dopravní značení v křižovatce Mánesova ul. x Lidická tř.
řešena v samostatném DIO „Uzavírka mostu Kosmonautů“



09-03-2026

ETAPA 6

POLICIE ČESKÉ REPUBLIKY
KRAJSKÉ ŘEDITELSTVÍ POLICIE
JIHOČESKÉHO KRAJE
ÚZEMNÍ ODDĚLENÍ ČESKÉ BUDĚJOVICE
DOPRAVNÍ ŘÍDÍCÍ ORGÁN
POŠTOVNÍ PRÁKOVSKÁ 125
371 05 ČESKÉ BUDĚJOVICE

Legenda:

	- Pracovní místo
	- navržené přechodné dopravní značení
	- stávající dopravní značení

	Pracovní místo Mánesova ulice, úsek Lidická - B. Němcová
	Dopravní značení Územní oddělení České Budějovice Dopravní řídicí orgán Poštovní Prákovská 125 371 05 České Budějovice
Pracovní místo Mánesova ulice, úsek Lidická - B. Němcová	Pracovní místo Mánesova ulice, úsek Lidická - B. Němcová

Fáze 1

Přechodné dopravní značení v křižovatce Mánesova ul. x Lidická tř. řešena v samostatném DIO „Uzávírka mostu Kosmonautů“



Fáze 2

Přechodné dopravní značení v křižovatce Mánesova ul. x Lidická tř. řešena v samostatném DIO viz „Uzávírka mostu Kosmonautů“



ETAPA 2

Legenda:

	- Pracovní místo
	- navržené přechodné dopravní značení
	- stávající dopravní značení
	- Z 30
	- Z 4

0 9 - 03 - 2026

POLICIE ČESKÉ REPUBLIKY
 KRAJSKÉ ŘEDITELSTVÍ POLICIE
 JIHOČESKÉHO KRAJE 24
 ÚZEMNÍ ODMĚNĚNÉ ČESKÉ BUDĚJOVCE
 DOPRAVNÍ NÁŘADÍ
 POŠTOVNÍ PŘÍHRÁDKA 125
 371 05 ČESKÉ BUDĚJOVCE

**IP 22 (1)
 bude osazena min. 7 dní
 před začátkem etapy)**



<p>Pracovní PD 001 dopravní značení Jan Nedžad - JANEV Chrástská 833 251 15 Praha 4 - Mladá Boleslav</p>	<p>Dopravní inženýrské prostředí Mánesova ulice, úsek Lidická - B. Němcová Stavební úpravy kanalizace a komunikace Závěsové: Statutární město České Budějovice Zpracovatel: Vypracoval: Karol Páral Dát: 23.2.2026 Číslo přílohy F E-mail: petar@janeca Formát: A3 Folie listů: 7/8 Telefon: +420 777 227 531 Poslední: etapa 2 (z 4 etap)</p>
--	---