

13-07-2022

POLICIE ČESKÉ REPUBLIKY
 KRAJSKÉ ŘEDITELSTVÍ POLICIE
 JIHOČESKÉHO KRAJE 24
 ÚZEMNÍ ODDĚL ČESKÉ BUDĚJOVICE
 DOPRAVNÍ INSPEKTORÁT
 POŠTOVNÍ PRŮPRAVKA 125
 371 05 ČESKÉ BUDĚJOVICE

- E 13 (4)
- E 13 (1)
- E 13 (2)
- E 13 (3)

- IP 22 (4)
- IP 22 (5)

B 1 - nove navrhované přechodné DZ

B 13 - již stanovené přechodné DZ (č.j. ODSH/13561/2021-2 ze dne 13.8.2021)

Dopravně inženýrské opatření	
dopravní značení Jan Horváth, JARBY Chytrá 852 391 11 Pláně nad Lučnicí	Průprava Pláně 68, 378 01 Čestá Buzice tel. 727 43 743
Služba: JIŽNÍ TANGENTA ČESKÉ BUDĚJOVICE	Objednatel: CDLAS CZ, a.s.
Příloha: Uzávěrka silnice IV/00354 pro vozidla nad 3,5 tuny	Vypracoval: Datum: Stupeň:
	Martin Vacek 06/2022

ČESKÉ BUDĚJOVICE

idlovy
ory

Litvínovice

Planá

Objízdňá trasa nad 3,5t

Provizorní komunikace


Objízdňá trasa do 3,5t a BUS

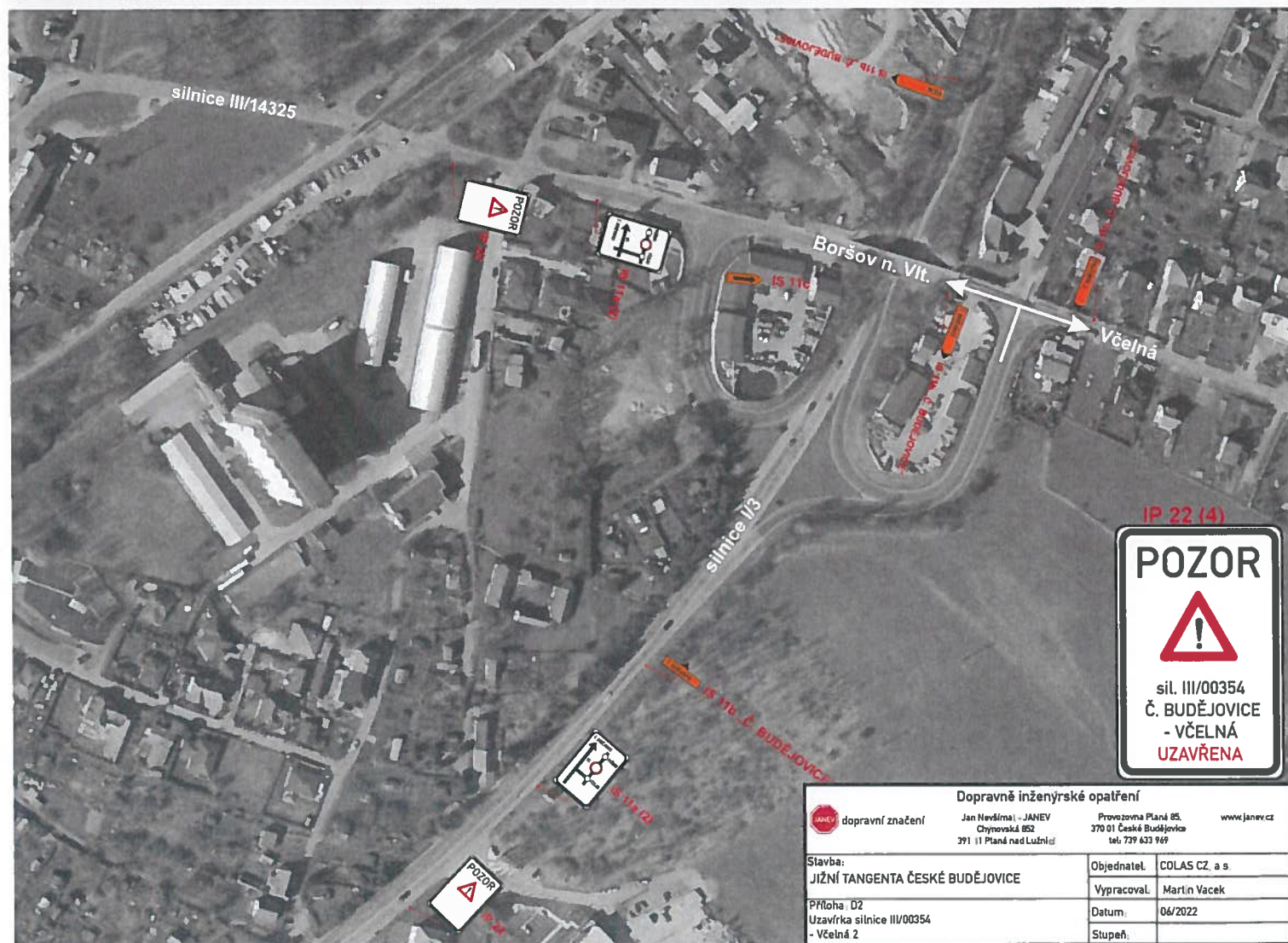
Dočasná komunikace
úplná uzavírka

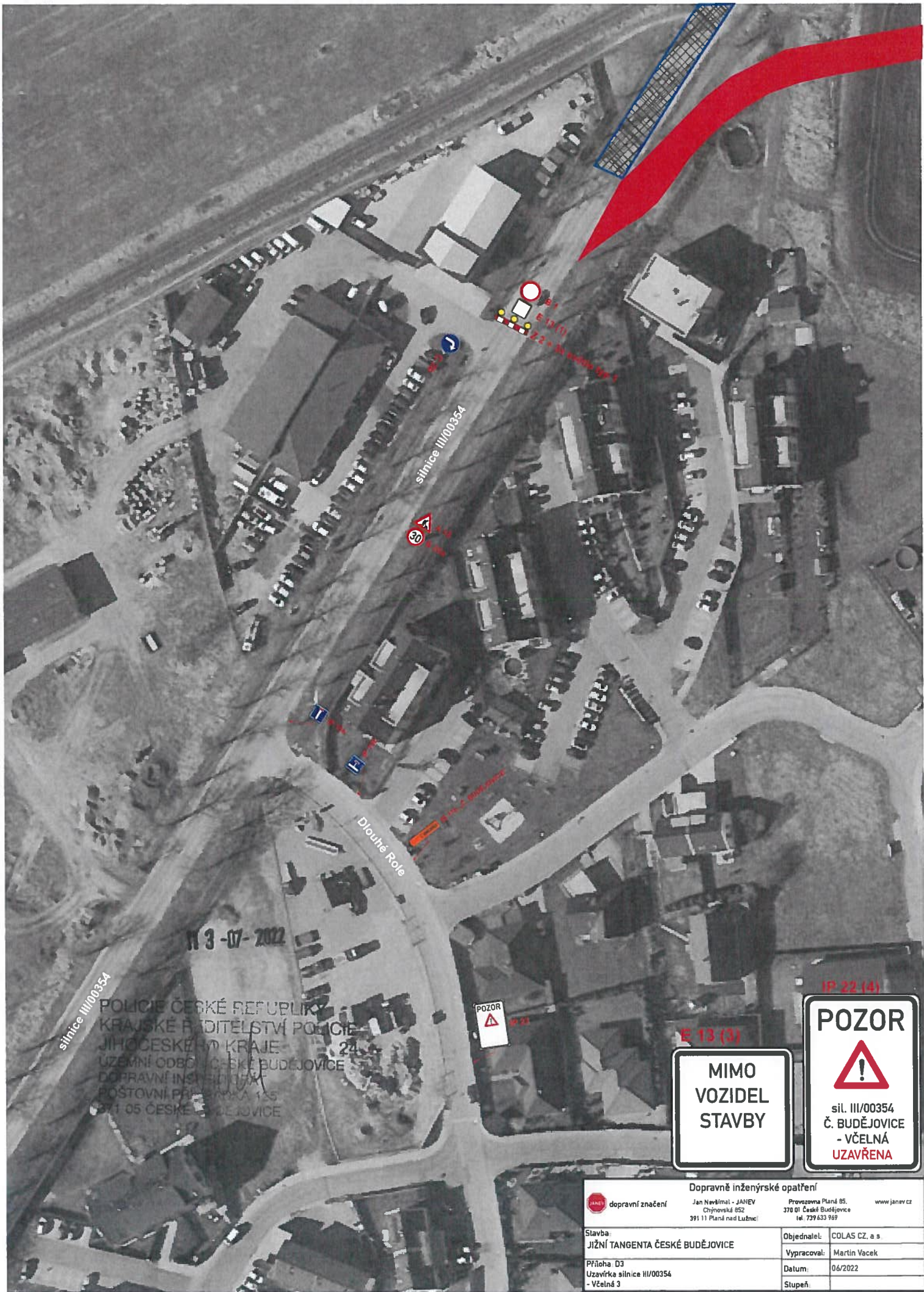
Již uzavřené komunikace

Roudné

Poříčí

 Dopravní inženýrské opatření Dopravní značení Jar. Neudlmal 124/IV Dřevnická 853 391 11 Planá nad Labem		Projektová Pláná 85 373 81 České Budějovice tel. 779 423 949 www.john.cz	
Stavba:	JIŽNÍ TANGENTA ČESKÉ BUDĚJOVICE	Objednatel:	COLAS CZ, a. s.
Příloha:	Úplná uzavírka silnice III/00256 - celková situace	Vypracoval:	Martin Vacek
		Datum:	04/2022
		Stupeň:	





silnice III/00354

silnice III/00354

Dlouhá Role

11 3-07-2022

POLICIE ČESKÉ REPUBLIKY
 KRAJSKÉ ŘÍDITELSTVÍ POLICIE
 JIHOČESKÉHO KRAJE
 ÚZEMNÍ ODBOR ČESKÉ BUDĚJOVICE
 DOPRAVNÍ INSPEKCE
 POŠTOVNÍ PRÁVNÍKA 135
 371 05 ČESKÉ BUDĚJOVICE

POZOR

MIMO
 VOZIDEL
 STAVBY

IP 22 (4)
POZOR

 sil. III/00354
 Č. BUDĚJOVICE
 - VČELNÁ
 UZAVŘENA

E 13 (3)

Dopravně inženýrské opatření			
dopravní značení	Jan Nevěštal - JANEV Chýnovská 852	Provozovna Planá 85, 370 01 České Budějovice	www.janev.cz
	391 11 Planá nad Lužnicí	tel. 739 633 969	
Slavba: JIŽNÍ TANGENTA ČESKÉ BUDĚJOVICE	Objednatel: COLAS CZ, a.s.	Vypracoval: Martin Vacek	
Příloha D3 Uzavírka silnice III/00354 - Včelná 3	Datum: 06/2022	Stupeň:	

13-07-2022

POLICIE ČESKÉ REPUBLIKY
KRAJSKÉ ŘEDITELSTVÍ POLICIE
JIHOČESKÉHO KRAJE 24
ÚZEMNÍ ODDĚLENÍ ČESKÉ BUDĚJOVICE
DOPRAVNÍ INSPEKTOŘÁT
POŠTOVNÍ BAHRAČKA 125
371 05 ČESKÉ BUDĚJOVICE

60 702

SO 103
SO 101

Jižní Tangenta 1/3

67 5130

SO 104
SO 193

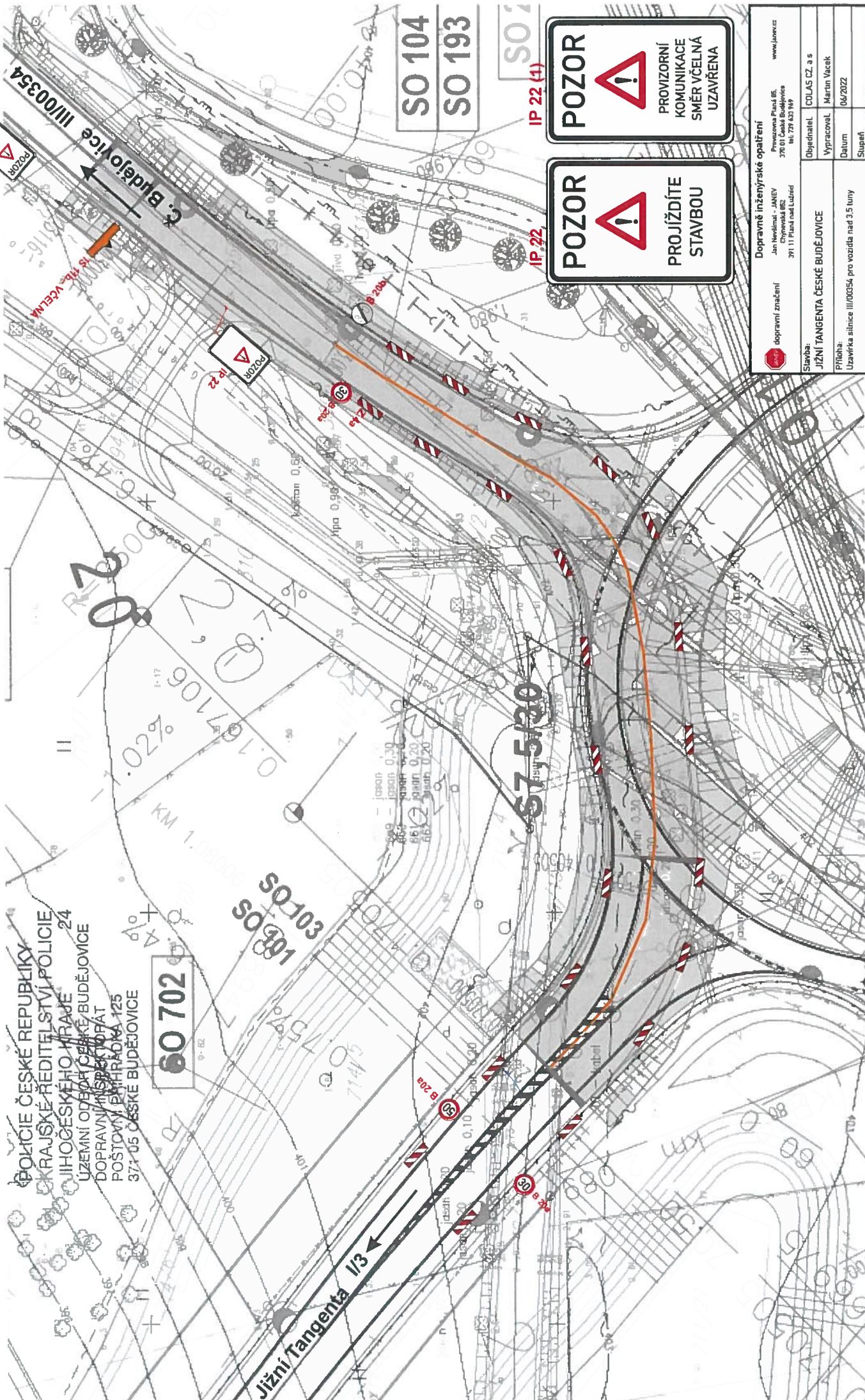
SO 193
IP 22 (4)

POZOR
PROJÍždíte
STAVBOU

POZOR
PROVIZORNÍ
KOMUNIKACE
SMĚR VČELNÁ
UZAVŘENA

(1/22 cel)

18 116 VČELNÁ



Dopravně inženýrské opatření		www.janey.cz	
Ing. Jan Hájek, JANEV		Pracoviště: Prácheň, IČ	
dopravní značení		370 01 Česká Budějovice	
Stavba:		Objednatel: COLAS CZ a.s.	
JIŽNÍ TANGENTA ČESKÉ BUDĚJOVICE		Vypracoval: Martin Váček	
Průběh:		Datum: 04/2022	
Uzavírka silnice III/00354, pro vozidla nad 3,5 tuny		Skupení:	