

# ČESKÉ BUDĚJOVICE

Litvínovice

Planá

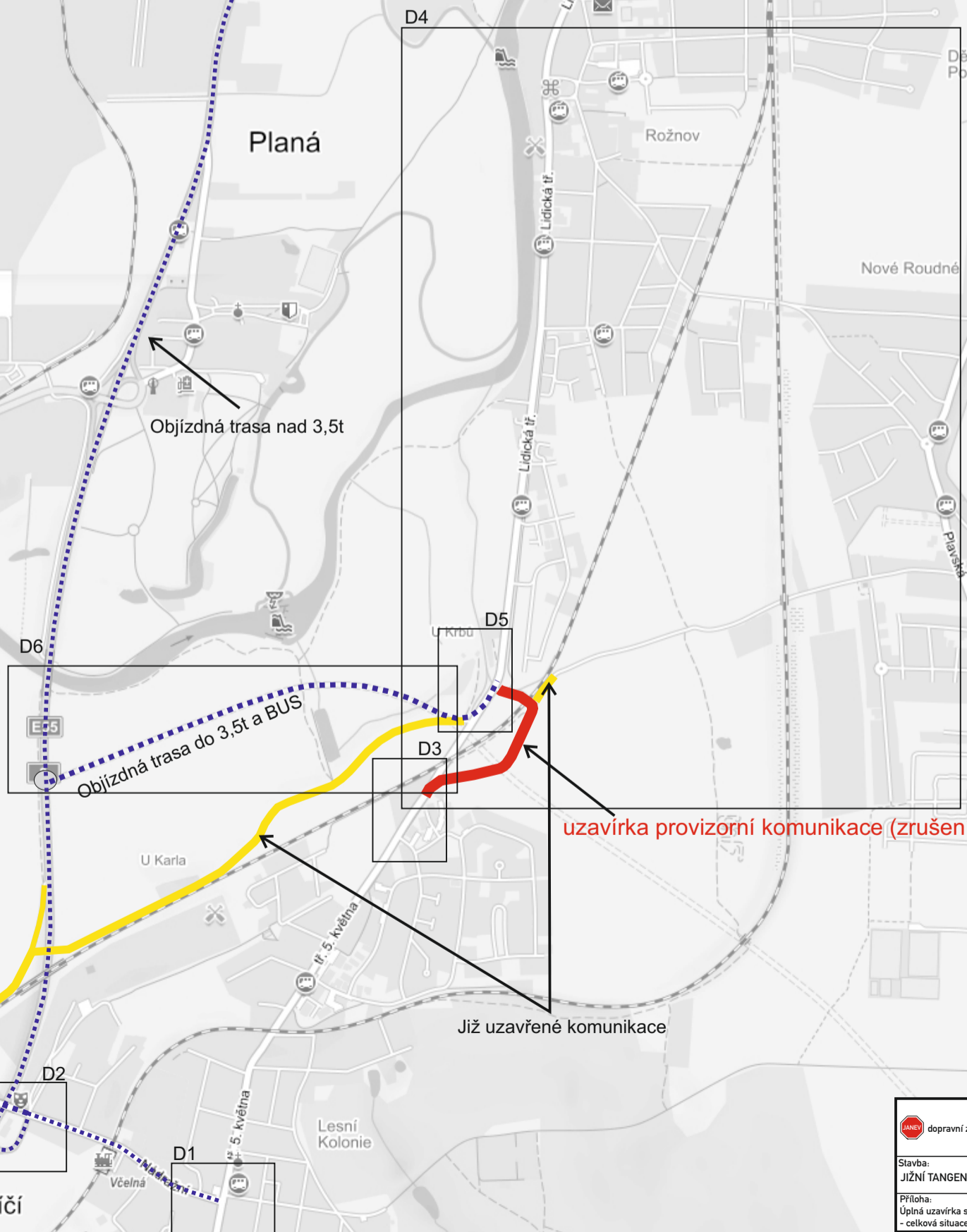
Roudné

Objízdná trasa nad 3,5t

Objízdná trasa do 3,5t a BUS

uzavírka provizorní komunikace (zrušení)

Již uzavřené komunikace



Dopravně inženýrské opatření			
dopravní značení	Jan Nevšimal - JANEV Chýnovská 852 391 11 Planá nad Lužnicí	Provozovna Planá 85, 370 01 České Budějovice tel. 777 227 534	www.janev.cz
Stavba: JIŽNÍ TANGENTA ČESKÉ BUDĚJOVICE	Objednatel: COLAS CZ, a.s.	Vypracoval: Karel Pekař	Datum: 01/2023
Příloha: Úplná uzavírka silnice III/00354 - celková situace	Stupeň:		



IP 22 (4)

**POZOR**

sil. III/00354  
Č. BUDĚJOVICE  
- VČELNÁ  
UZAVŘENA

Dopravně inženýrské opatření			
dopravní značení Jan Nevšimal - JANEV Chýnovská 852 391 11 Planá nad Lužnicí	Provozovna Planá 85, 370 01 České Budějovice tel: 777 227 534	www.janev.cz	
		Stavba: <b>JIŽNÍ TANGENTA ČESKÉ BUDĚJOVICE</b>	Objednatel: COLAS CZ, a.s. Vypracoval: Karel Pekař
Příloha: Úplná uzavírka silnice III/00354 - DETAIL 1	Datum: 01/2023 Stupeň:		

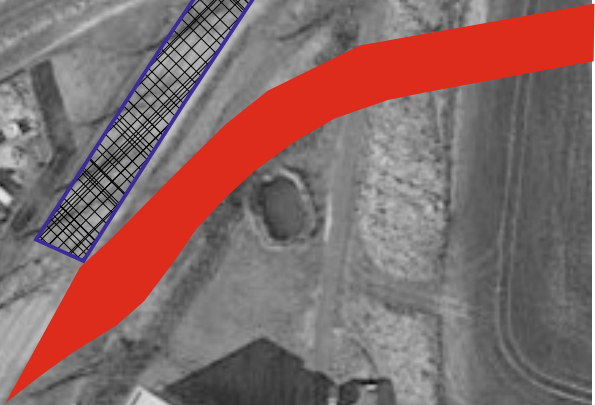
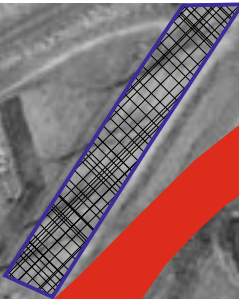
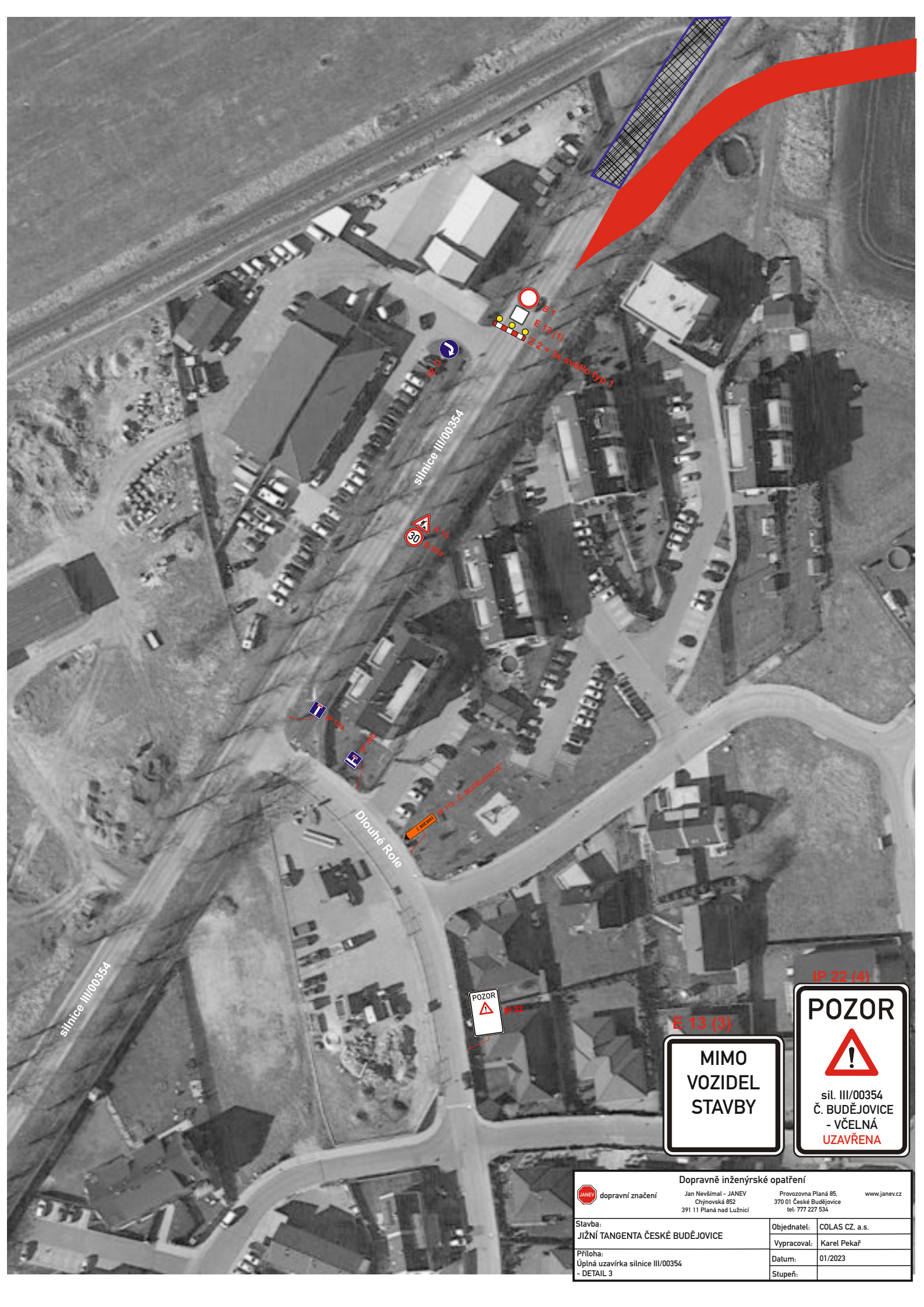


IP 22 (4)

**POZOR**

sil. III/00354  
Č. BUDĚJOVICE  
- VČELNÁ  
UZAVŘENA

Dopravně inženýrské opatření			
dopravní značení Jan Nevšimal - JANEV Chýnovská 852 391 11 Planá nad Lužnicí	Provozovna Planá 85, 370 01 České Budějovice tel: 777 227 534	www.janev.cz	
		Stavba: <b>JIŽNÍ TANGENTA ČESKÉ BUDĚJOVICE</b>	Objednatel: COLAS CZ, a.s. Vypracoval: Karel Pekař
Příloha: Úplná uzavírka silnice III/00354 - DETAIL 2	Datum: 01/2023 Stupeň:		



B 1  
E 13 (1)  
2.2 + 3x světlo typ 1

30  
A 15  
B 20

silnice III/00354

IP 12a  
IP 12b

E 13 (3)  
E 13 (3)  
Č. Budějovice


Dlouhé Role

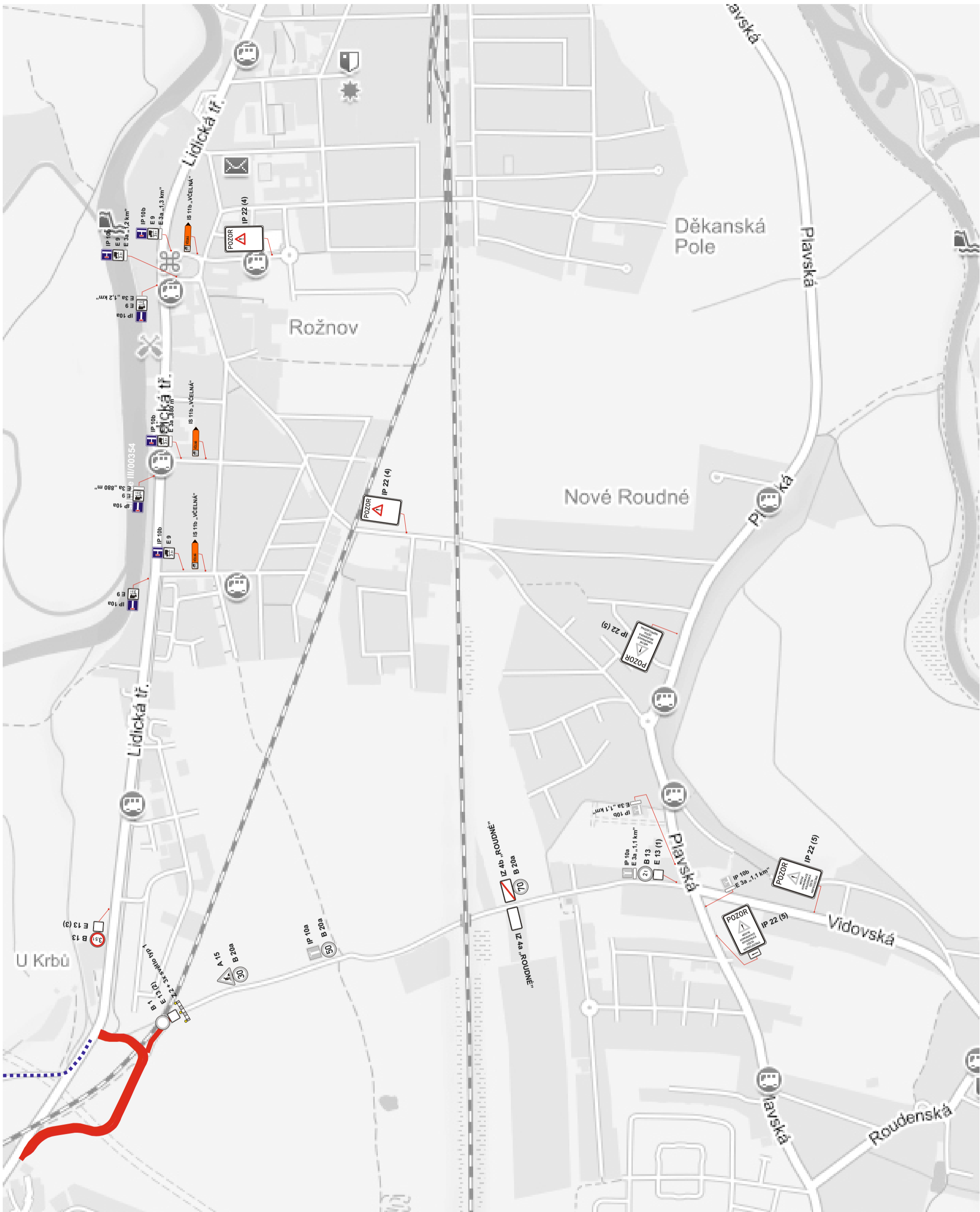
silnice III/00354

POZOR  
IP 22

MIMO VOZIDEL STAVBY

IP 22 (4)  
POZOR  
sil. III/00354  
Č. BUDĚJOVICE  
- VČELNÁ  
UZAVŘENA

<b>Dopravně inženýrské opatření</b>	
 dopravní značení	Jan Nevšimál - JANEV Chýnovská 852 391 11 Planá nad Lužnicí
	Provozovna Planá 85. 370 01 České Budějovice tel. 777 227 534
	www.janev.cz
Stavba: JIŽNÍ TANGENTA ČESKÉ BUDĚJOVICE	Objednatel: COLAS CZ, a.s.
Příloha: Úplná uzavírka silnice III/00354 - DETAIL 3	Vypracoval: Karel Pekař
	Datum: 01/2023
	Stupeň:



E 13 (1)



E 13 (2)



E 13 (3)



IP 22 (4)



IP 22 (5)

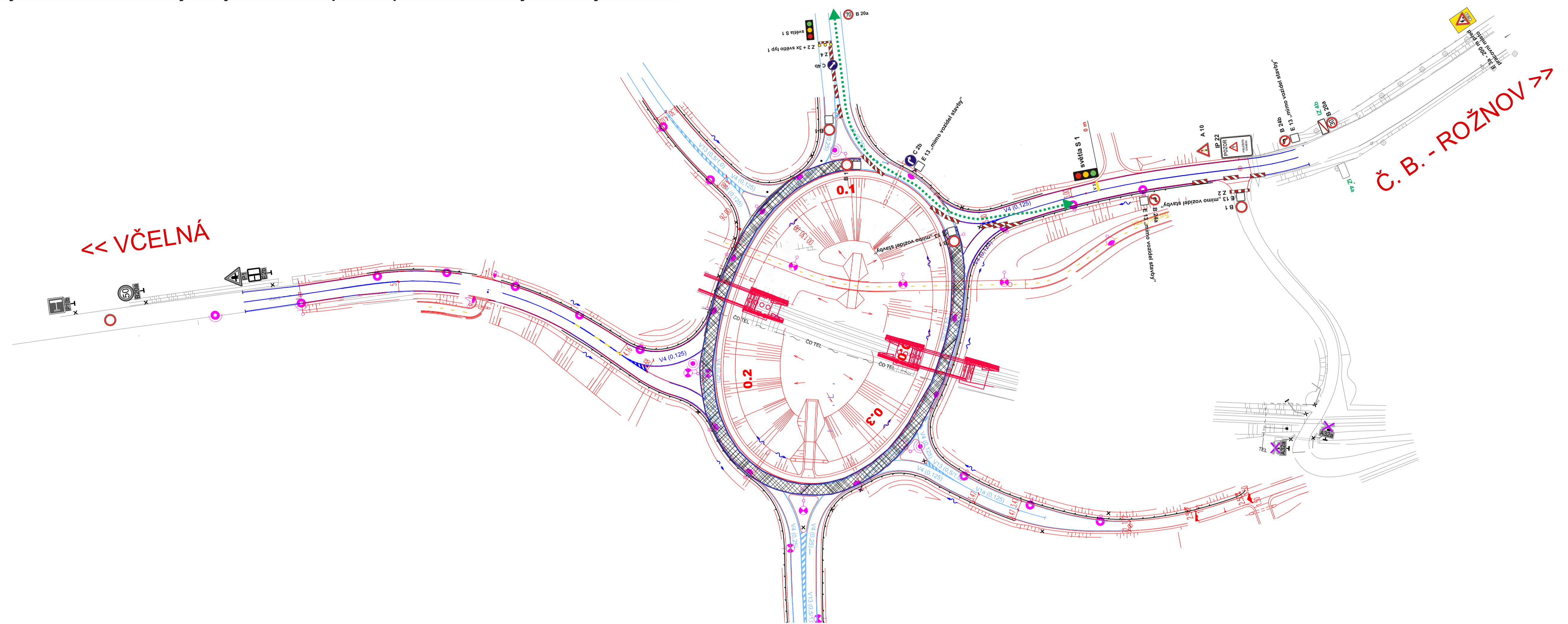


- B 1 - nove navržené přechodné DZ
- B 13 - již stanovené přechodné DZ (č.j. ODSH/13561/2021-2 ze dne 13.8.2021)

Dopravně inženýrské opatření	
dopravní značení	Jan Nevšímal - JANEV Ctyňovská 852 391 11 Planá nad Lužnicí
Provozovna Planá 85, 370 01 České Budějovice tel. 777 227 534	www.janev.cz
Stavba: JIŽNÍ TANGENTA ČESKÉ BUDĚJOVICE	Objednatel: COLAS CZ, a.s.
Priloha: Úplná uzavírka silnice III/00354 - DETAIL 4	Vypracoval: Karel Pekař
	Datum: 01/2023
	Stupeň:



Využití zkrácené varianty DIO je závislé na spuštění provozu obalovny asfaltových směsí.

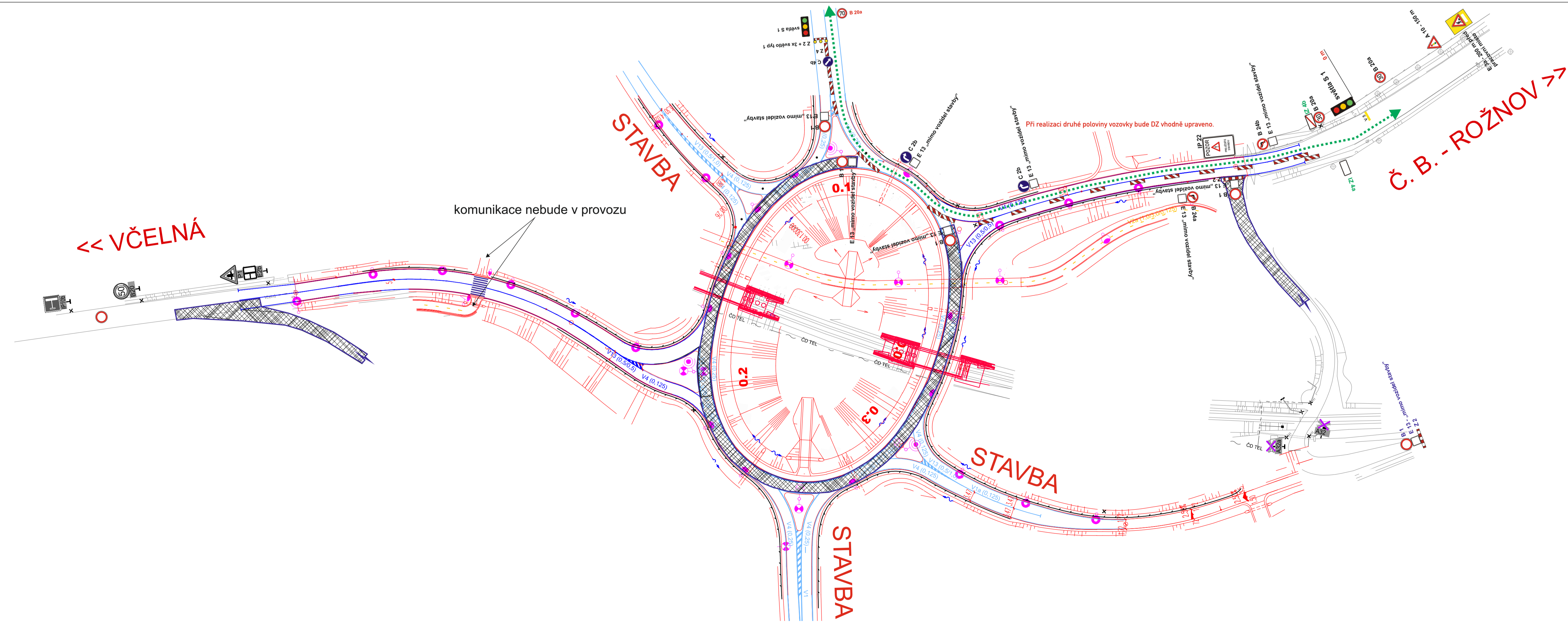


Situace DIO je upravena dle připomínek PCR Č. j. KRPC-6107-1/Čj-2023-020106 ze dne 17.1.2023

**Legenda:**

- prostor stavby
- vedení provozu
- B 20a, B21a - navržené přechodné dopravní značení
- B 1 - přechodné dopravní značení stávající

Dopravní inženýrské opatření			
Pracovní značení	Jan Novák, J. JANEV	Pracovník Pura B.S.	www.pura.cz
Stavba	JZDŇ TANGENTA ČESKÉ BUDĚJOVICE	Objednatel	COLAS CZ, a.s.
Příloha	Úplná zpráva číslo 01/0254 - ČESTAL 5	Vypracoval	Karel Píkař
		Datum	01/2023
		Stupeň	

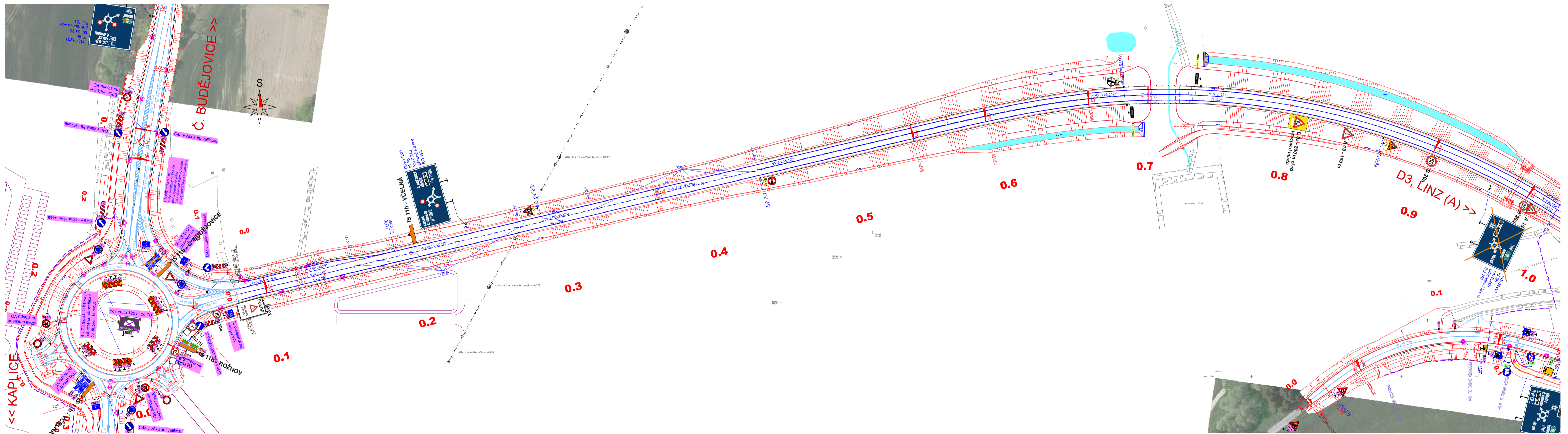


Situace DIO je upravena dle připomínek PCR Č. j. KRPC-6107-1/Čj-2023-020106 ze dne 17.1.2023

**Legenda:**

- prostor stavby
- vedení provozu
- B 20a, B21a - navržené přechodné dopravní značení
- B 1 - přechodné dopravní značení stávající

Dopravní inženýrské opatření			
Pracovní značení	Jan Novák, J. JANEV	Pracovník Pura B.S.	www.pura.cz
Stavba	JZDŇ TANGENTA ČESKÉ BUDĚJOVICE	Objednatel	COLAS CZ, a.s.
Příloha	Úplná zpráva číslo 01/0254 - ČESTAL 5	Vypracoval	Karel Píkař
		Datum	01/2023
		Stupeň	



IP 22

E13 (1)  
MIMO  
VOZIDEL  
STAVBY  
A BÚV.

**POZOR**

**PROJÍŽDÍTE  
STAVBOU**

trvalá SDZ

B 13 - navržené přechodné DZ

Dopravné inženýrské opatření			
<p>Upravení značení</p> <p>Jan Neuhánek - JANDV Chrástská 802 391 11 Písek nad Lubčínem tel 777 237 536</p>	<p>Projektanta: PAVEL BŠ 39102 Čáslav-Boleškovice tel 777 237 536</p>	<p>www.pavelsk.com</p>	
<p>Stavba: JIŽNÍ TANGENTA DESKÉ BUDĚJOVICE</p>	<p>Objekt: SOULASÍ ČZ, s.r.o.</p>	<p>Projektant: Karel Písek</p>	
<p>PRŮVA: Vnitřní úprava silnice II/00276</p>	<p>Datum: 01.03.2023</p>	<p>Stupeň:</p>	