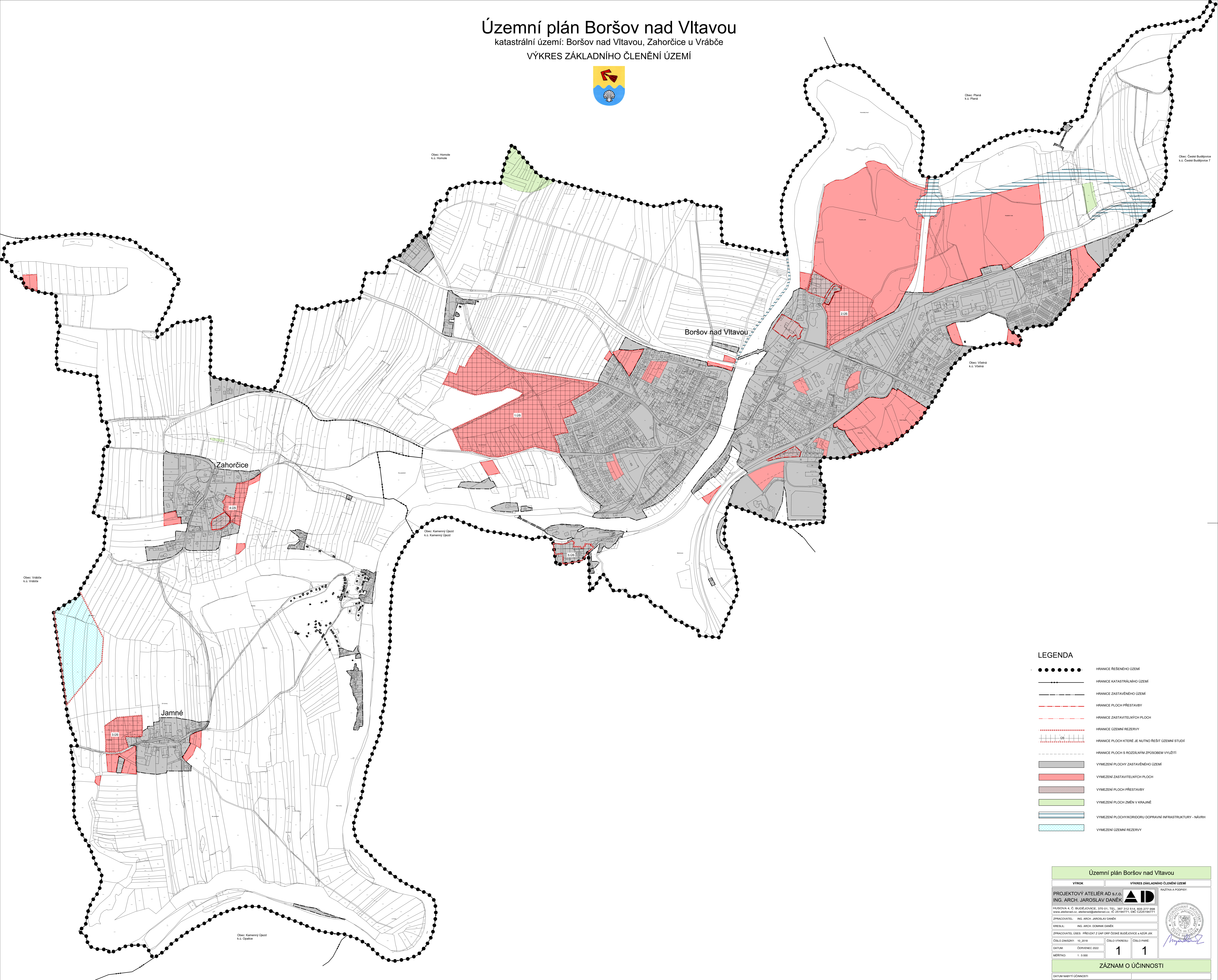
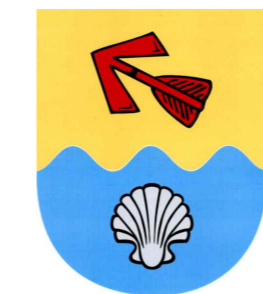


# Územní plán Boršov nad Vltavou

katastrální území: Boršov nad Vltavou, Zahorčice u Vrábče

VÝKRES ZÁKLADNÍHO ČLENĚNÍ ÚZEMÍ



## LEGENDA

- HŘANICE ŘEŠENÉHO ÚZEMÍ
- HŘANICE KATASTRÁLNÍHO ÚZEMÍ
- HŘANICE ZASTAVĚNÉHO ÚZEMÍ
- HŘANICE PLOCH PŘESTAVBY
- HŘANICE ZASTAVITELNÝCH PLOCH
- HŘANICE ÚZEMNÍ REZERVY
- HŘANICE PLOCH KTERÉ JE NUTNO ŘEŠIT ÚZEMNÍ STUDIÍ
- HŘANICE PLOCH S ROZDÍLNÝM ZPŮSOBEM VYUŽITÍ
- VYMEZENÍ PLOCHY ZASTAVĚNÉHO ÚZEMÍ
- VYMEZENÍ ZASTAVITELNÝCH PLOCH
- VYMEZENÍ PLOCH PŘESTAVBY
- VYMEZENÍ PLOCH ZMĚN V KRAJINĚ
- VYMEZENÍ PLOCHY KORIDORU DOPRAVNÍ INFRASTRUKTURY - NÁVRH
- VYMEZENÍ ÚZEMNÍ REZERVY

Územní plán Boršov nad Vltavou	
VÝKRES	VÝKRES ZÁKLADNÍHO ČLENĚNÍ ÚZEMÍ
PROJEKTOVÝ ATELIER AD s.r.o. ING. ARCH. JAROSLAV DANĚK	
HURSOVA 4, C. BUDĚJOVICE, 370 01, TEL. 387 312 514, 605 277 998 www.adatelier.cz, atelier@adatelier.cz, IČ 25194771, DIČ CZ25194771	
ZPRACOVATEL:	ING. ARCH. JAROSLAV DANĚK
KRESEL:	ING. ARCH. DOMINIK DANĚK
ZPRACOVATEL ÚSES: PŘEVÝZ T Z ÚPÚ ORP ČESKÉ BUDĚJOVICE A AZÚR JK	
ČÍSLO ZAKÁZKY: 10_2018	ČÍSLO VÝKRESU: ČÍSLO PANE:
DATUM: ČERVENEC 2022	1 1
MĚŘÍTKO: 1 : 5 000	
ZÁZNAM O ÚČINNOSTI	
DATUM NABÝTÍ ÚČINNOSTI	
PŮRHOZOVATEL:	SPRÁVNÍ ORGÁN, KTERÝ ÚP VYDAL:
OBECNÍ ÚŘAD BORŠOV NAD VLTAVOU	ZASTUPITELSTVO OBCE BORŠOV NAD VLTAVOU
Ing. Lukáš Šimčík	
Opisovatel územní studie pořizovatele	
RAZÍTKO A PODPIS:	RAZÍTKO A PODPIS:

