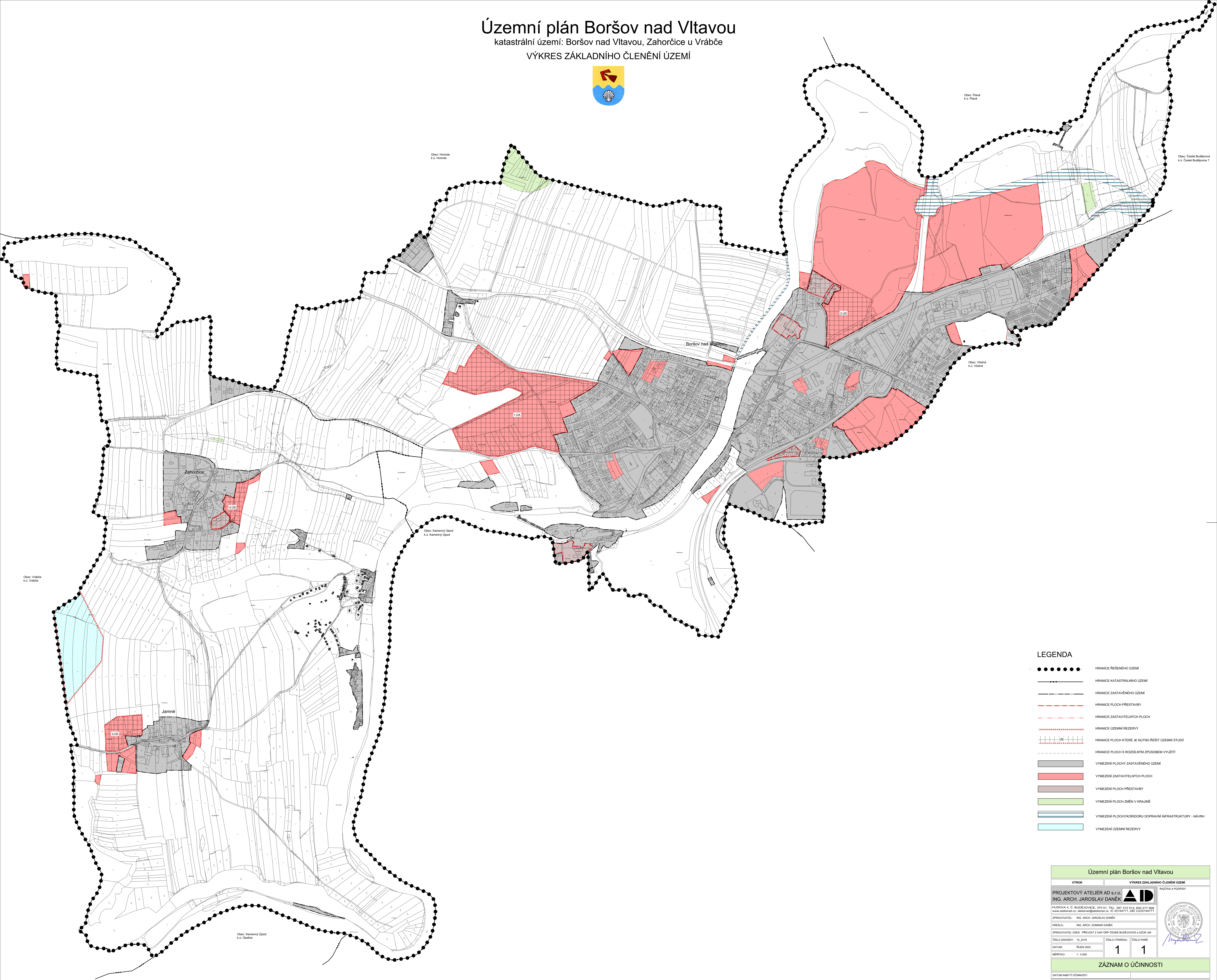


Územní plán Boršov nad Vltavou

katastrální území: Boršov nad Vltavou, Zahorčice u Vrábče

VÝKRES ZÁKLADNÍHO ČLENĚNÍ ÚZEMÍ



LEGENDA

- HRANICE ŘEŠENÉHO ÚZEMÍ
- KATASTRÁLNÍ HRANICE
- HRANICE ZASTAVĚNÉHO ÚZEMÍ
- - - - - HRANICE PLOCH PŘESTAVBY
- - - - - HRANICE ZASTAVITELNÝCH PLOCH
- HRANICE ÚZEMNÍ REZERVY
- — — — — HRANICE PLOCH KTERÉ JE NUTNO ŘEŠIT ÚZEMNÍ STUDIÍ
- - - - - HRANICE PLOCH S ROZDÍLNÝM ZPŮSOBEM VYUŽITÍ
- VYMEZENÍ PLOCH ZASTAVĚNÉHO ÚZEMÍ
- VYMEZENÍ ZASTAVITELNÝCH PLOCH
- VYMEZENÍ PLOCH PŘESTAVBY
- VYMEZENÍ PLOCH ZMĚN V KRAJINĚ
- VYMEZENÍ PLOCHY KORIDORU DOPRAVNÍ INFRASTRUKTURY - NÁVRH
- VYMEZENÍ ÚZEMNÍ REZERVY

Územní plán Boršov nad Vltavou	
VÝKRES	VÝKRES ZÁKLADNÍHO ČLENĚNÍ ÚZEMÍ
PROJEKTOVÝ ATELIER AD s.r.o. ING. ARCH. JAROSLAV DANĚK	
HURSOVA 4, C. BUDĚJOVICE, 370 01, TEL. 387 312 514, 605 277 998 www.atelierad.cz, atelierad@atelierad.cz, IČ 25194771, DIČ CZ25194771	
ZPRACOVATEL: ING. ARCH. JAROSLAV DANĚK	RAZITKA A PODPIS:
KRESLIL: ING. ARCH. DOMINIK DANĚK	
ZPRACOVATEL ÚSES: PŘEVÝT Z ÚAP ORP ČESKÉ BUDĚJOVICE A AZUR JK	
ČÍSLO ZAKÁZKY: 10_2018	ČÍSLO VÝKRESU: ČÍSLO PARÉ:
DATUM: ŘÍJEN 2022	1 1
MĚŘÍTKO: 1 : 5 000	
ZÁZNAM O ÚČINNOSTI	
DATUM NABÝTÍ ÚČINNOSTI	
POŘIZOVATEL: OBECNÍ ÚŘAD BORŠOV NAD VLTAVOU Ing. Lenka Šimová Odpovědná úřední osoba pořizovatele	SPRÁVNÍ ORGÁN, KTERÝ LP VYDAL: ZASTUPITELSTVO OBCE BORŠOV NAD VLTAVOU
RAZÍTKO A PODPIS:	RAZÍTKO A PODPIS:

