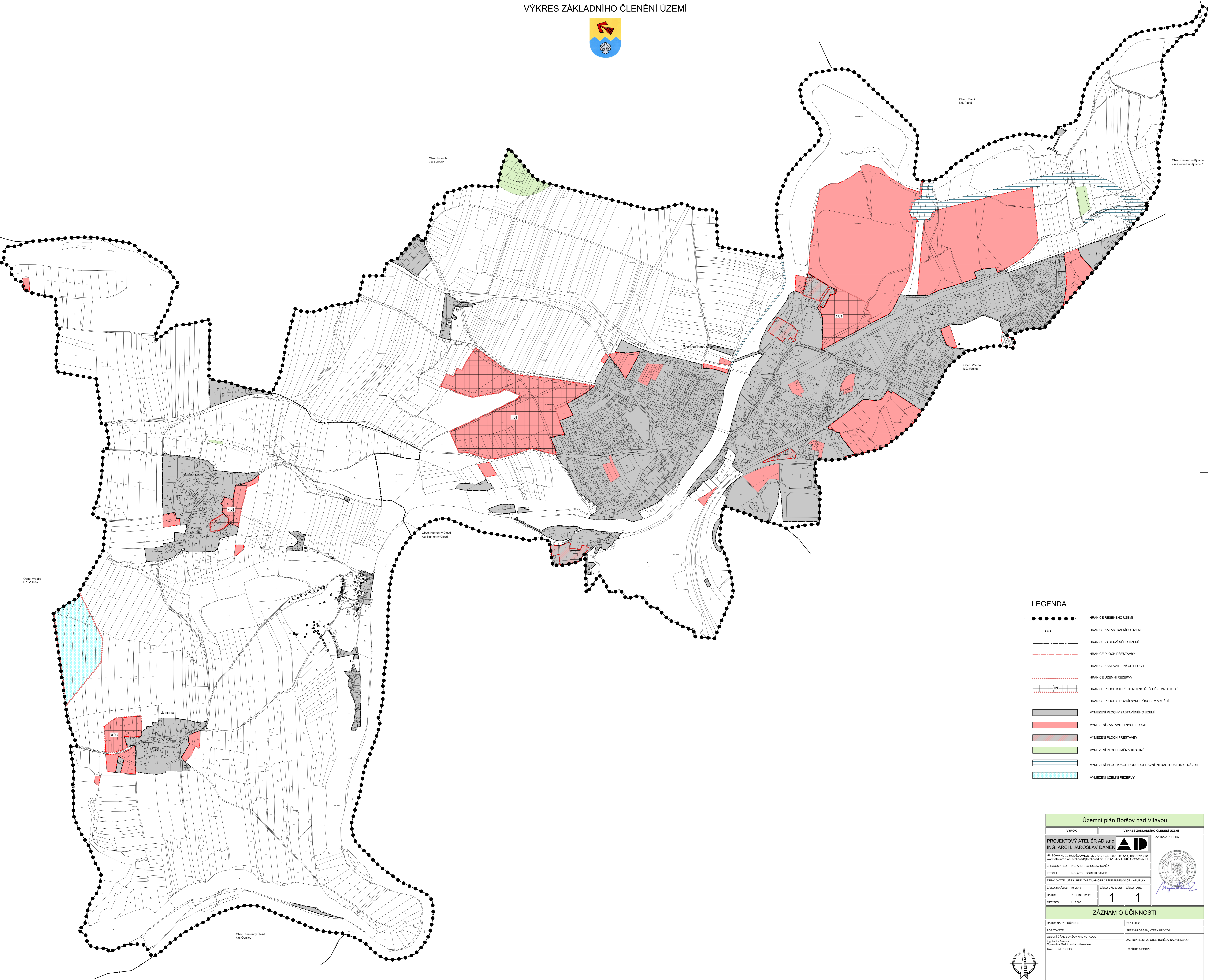


Územní plán Boršov nad Vltavou

katastrální území: Boršov nad Vltavou, Zahorčice u Vrábče

VÝKRES ZÁKLADNÍHO ČLENĚNÍ ÚZEMÍ



LEGENDA	
●●●●●●	HRANICE ŘEŠENÉHO ÚZEMÍ
— — — — —	HRANICE KATASTRÁLNÍHO ÚZEMÍ
— — — — —	HRANICE ZASTAVĚNÉHO ÚZEMÍ
— · — · — ·	HRANICE PLOCH PŘESTAVBY
— · — · — ·	HRANICE ZASTAVITELNÝCH PLOCH
— · — · — ·	HRANICE ÚZEMNÍ REZERVY
— · — · — ·	HRANICE PLOCH KTERÉ JE NUTNO ŘEŠIT ÚZEMNÍ STUDIÍ
— · — · — ·	HRANICE PLOCH S ROZDÍLNÝM ZPŮSOBEM VYUŽITÍ
■ ■ ■ ■ ■	VYMEZENÍ PLOCH ZASTAVĚNÉHO ÚZEMÍ
■ ■ ■ ■ ■	VYMEZENÍ ZASTAVITELNÝCH PLOCH
■ ■ ■ ■ ■	VYMEZENÍ PLOCH PŘESTAVBY
■ ■ ■ ■ ■	VYMEZENÍ PLOCH ZMĚN V KRAJINĚ
■ ■ ■ ■ ■	VYMEZENÍ PLOCHY KORIDORU DOPRAVNÍ INFRASTRUKTURY - NÁVRH
■ ■ ■ ■ ■	VYMEZENÍ ÚZEMNÍ REZERVY

Územní plán Boršov nad Vltavou	
VÝKRES	VÝKRES ZÁKLADNÍHO ČLENĚNÍ ÚZEMÍ
PROJEKTOVÝ ATÉLIER AD s.r.o. ING. ARCH. JAROSLAV DANĚK	
HURBOVA 4, C. BUDĚJOVICE, 370 01, TEL. 387 312 514, 605 277 958 www.atelierad.cz, atelierad@atelierad.cz, IČ 25194771, DIČ CZ25194771	
ZPRACOVATEL: ING. ARCH. JAROSLAV DANĚK	KRESLIL: ING. ARCH. DOMINIK DANĚK
ZPRACOVATEL ÚSES: PŘEVÝZÍ Z ÚAP ORP ČESKÉ BUDĚJOVICE A AZUR JK	ČÍSLO ZAKÁZKY: 10_2018
ČÍSLO VÝKRESU: 1	ČÍSLO PÁNE: 1
DATA: PROSINEC 2022	MĚŘITKO: 1 : 5 000
ZÁZNAM O ÚČINNOSTI	
DATUM NABÝTÍ ÚČINNOSTI: 25.11.2022	POŘIZOVATEL: OBECNÍ ÚŘAD BORŠOV NAD VLTAVOU Ing. Lenka Šimová Opatření územní studie pořizovatele
SPRÁVNÍ ORGÁN, KTERÝ ÚP VYDAL: ZASTUPITELSTVO OBCE BORŠOV NAD VLTAVOU	RAZÍTKO A PODPIS:

