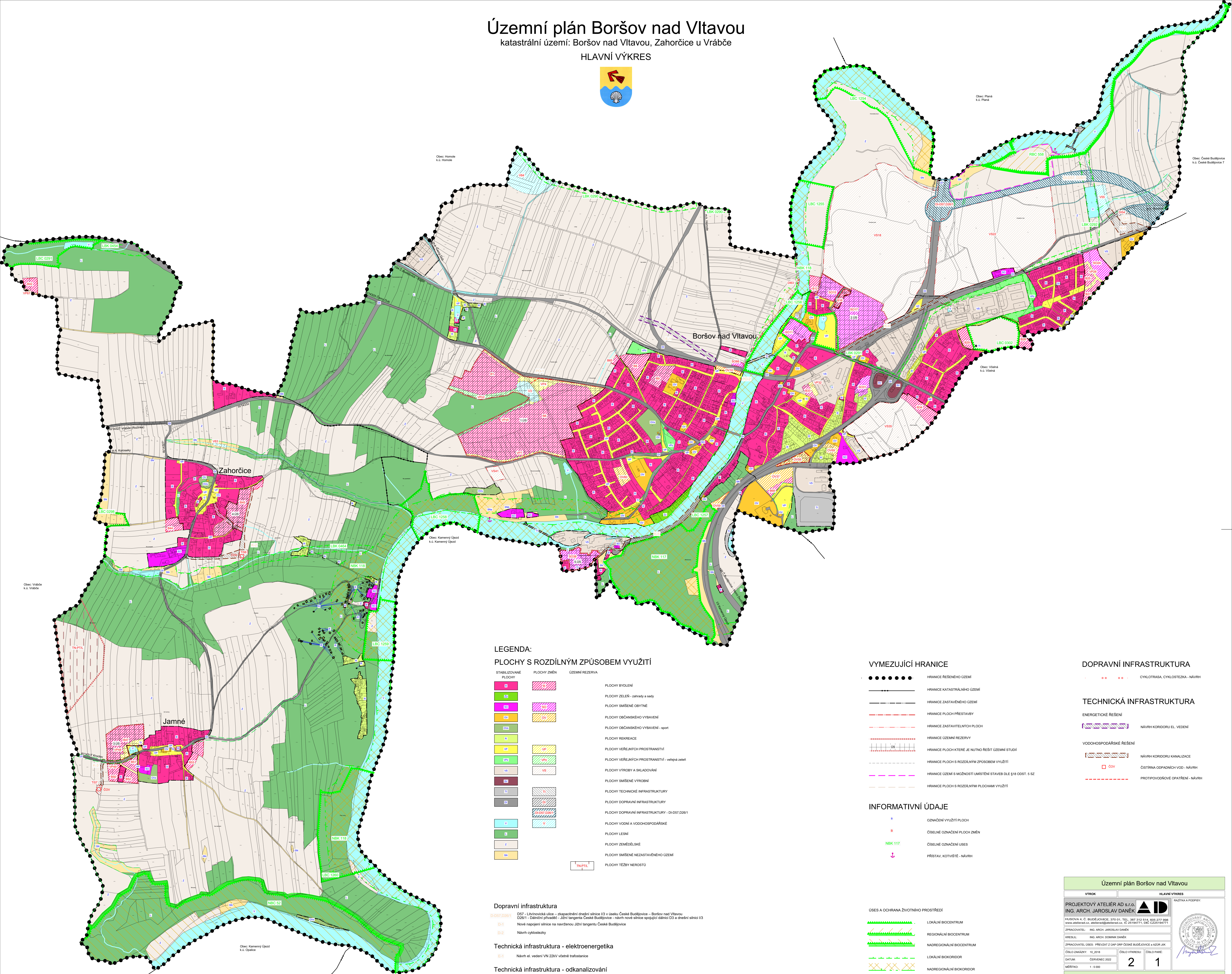


# Územní plán Boršov nad Vltavou

katastrální území: Boršov nad Vltavou, Zahorčice u Vrábče

HLAVNÍ VÝKRES



## LEGENDA:

### PLOCHY S ROZDÍLNÝM ZPŮSOBEM VYUŽITÍ

STABILIZOVANÉ PLOCHY	PLOCHY ZMĚN	ÚZEMNÍ REZERVA	
			PLOCHY BYDLENÍ
			PLOCHY ZELENĚ - zahrady a sady
			PLOCHY SMĚŠNÉ OBYTNÉ
			PLOCHY OBČANSKÉHO VYBAVENÍ
			PLOCHY OBČANSKÉHO VYBAVENÍ - sport
			PLOCHY REKREACE
			PLOCHY VEŘEJNÝCH PROSTRANSTVÍ
			PLOCHY VEŘEJNÝCH PROSTRANSTVÍ - veřejný zelen
			PLOCHY VÝROBY A SKLADOVÁNÍ
			PLOCHY SMĚŠNÉ VÝROBNÍ
			PLOCHY TECHNICKÉ INFRASTRUKTURY
			PLOCHY DOPRAVNÍ INFRASTRUKTURY
			PLOCHY DOPRAVNÍ INFRASTRUKTURY - D1-D27, D261
			PLOCHY VODNÍ A VODOHOSPODÁRSKÉ
			PLOCHY LESNÍ
			PLOCHY ZEMĚDĚLSKÉ
			PLOCHY SMĚŠNÉ NEZASTAVĚNÉHO ÚZEMÍ
			PLOCHY TĚŽBY NEROSTU

### Dopravní infrastruktura

- D1-D27, D261 DĚL: Libuševská ulice - železniční přepravní stanice Ú3 v úseku České Budějovice - Boršov nad Vltavou
- D261 - Dálniční příjazd - jižní tangenta České Budějovice - návrh nové silnice spojující dálnici D3 a dálniční silnici Ú3
- D-1 Nové napojení silnice na navrtanou jižní tangentu České Budějovice
- D-2 Návrh cyklostezky

### Technická infrastruktura - elektroenergetika

- E-1 Návrh el. vedení VN 22kV včetně trafostanice

### Technická infrastruktura - odkanalizování

- K-1 Rozšíření stávající dešťové zbražné kanalizace
- K-2 Stavba ČOV včetně kanalizace v sídli Zahorčice
- K-3 Stavba ČOV včetně kanalizace v sídli Jamné
- K-4 Napojení na kanalizaci Větná
- K-5 Kanalizační sběrač s možností přečerpávání

### Protipovodňová opatření

- PO-1 Návrh vodní plochy a usměrnění povrchového odtoku
- PO-2 Návrh protipovodňového opatření

### VYMEZUJÍCÍ HRANICE

- HRANICE ŘEŠENÉHO ÚZEMÍ
- KATASTRÁLNÍ HRANICE
- HRANICE ZASTAVĚNÉHO ÚZEMÍ
- HRANICE PLOCH PŘESTAVBY
- HRANICE ZASTAVITELNÝCH PLOCH
- HRANICE ÚZEMNÍ REZERVY
- HRANICE PLOCH KTERÉ JE NUTNO ŘEŠIT ÚZEMNÍ STUDIÍ
- HRANICE PLOCH S ROZDÍLNÝM ZPŮSOBEM VYUŽITÍ
- HRANICE ÚZEMÍ S MOŽNOSTÍ UMÍSTĚNÍ STAVEB DLE §18 ODST. 5 SZ
- HRANICE PLOCH S ROZDÍLNÝMI PLOCHAMI VYUŽITÍ

### INFORMATIVNÍ ÚDAJE

- OZNAČENÍ VYUŽITÍ PLOCH
- ČÍSELNÉ OZNAČENÍ PLOCH ZMĚN
- ČÍSELNÉ OZNAČENÍ USES
- ↓ PŘÍSTAV, KOTVISTE - NÁVRH

### ÚSES A OCHRANA ŽIVOTNÍHO PROSTŘEDÍ

- LOKÁLNÍ BIOCENTRUM
- REGIONÁLNÍ BIOCENTRUM
- NADREGIONÁLNÍ BIOCENTRUM
- LOKÁLNÍ BIOKORIDOR
- NADREGIONÁLNÍ BIOKORIDOR
- INTERAKČNÍ PŘVKY VYMEZENÉ

### DOPRAVNÍ INFRASTRUKTURA

- CYKLOTRASA, CYKLOSTEZKA - NÁVRH

### TECHNICKÁ INFRASTRUKTURA

- ENERGETICKÉ ŘEŠENÍ
- NÁVRH KORIDORU EL. VEDENÍ
- VODOHOSPODÁRSKÉ ŘEŠENÍ
- NÁVRH KORIDORU KANALIZACE
- ČIŠTĚRNA ODPADNÍCH VOD - NÁVRH
- PROTIPOVODŇOVÁ OPATŘENÍ - NÁVRH

Územní plán Boršov nad Vltavou	
VÝKRES	HLAVNÍ VÝKRES
PROJEKTOVÝ ATELIER AD s.r.o. ING. ARCH. JAROSLAV DANĚK	
HURBOVA 4, C. BUDĚJOVICE, 370 01, TEL. 387 312 514, 405 277 998 www.atelierad.cz, atelierad@atelierad.cz, IČ 25194771, DIČ CZ25194771	
ZPRACOVATEL: ING. ARCH. JAROSLAV DANĚK	KRESEL: ING. ARCH. DOMINIK DANĚK
ZPRACOVATEL USES: PŘEVÝZT Z ÚAP ORP ČESKÉ BUDĚJOVICE A AZUR, JK	ČÍSLO ZAKÁZKY: 10_2016
ČÍSLO VÝKRESU: 2	ČÍSLO PARÉ: 1
BATUM: ČERVENEC 2022	NEŘETKO: 1 : 5 000
ZÁZNAM O ÚČINNOSTI	
DATUM NABÝTÍ ÚČINNOSTI	SPRÁVNÍ ORGÁN, KTERÝ UF VYDAL:
POŘIZOVATEL: OBECNÍ ÚŘAD BORŠOV NAD VLTAVOU Ing. Lukáš Ševčík	ZASTUPITELSTVO OBCE BORŠOV NAD VLTAVOU
RAZÍTKO A PODPIS:	RAZÍTKO A PODPIS:

