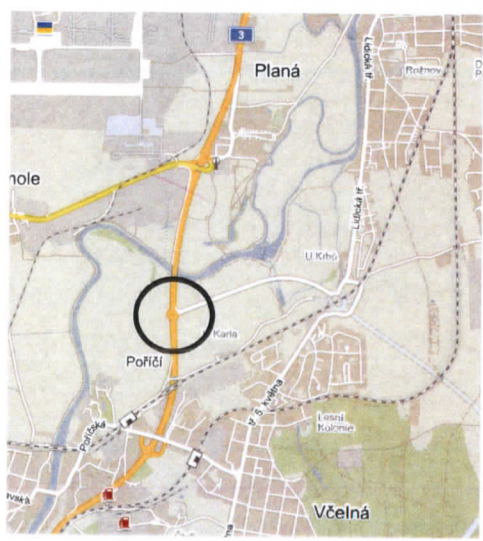
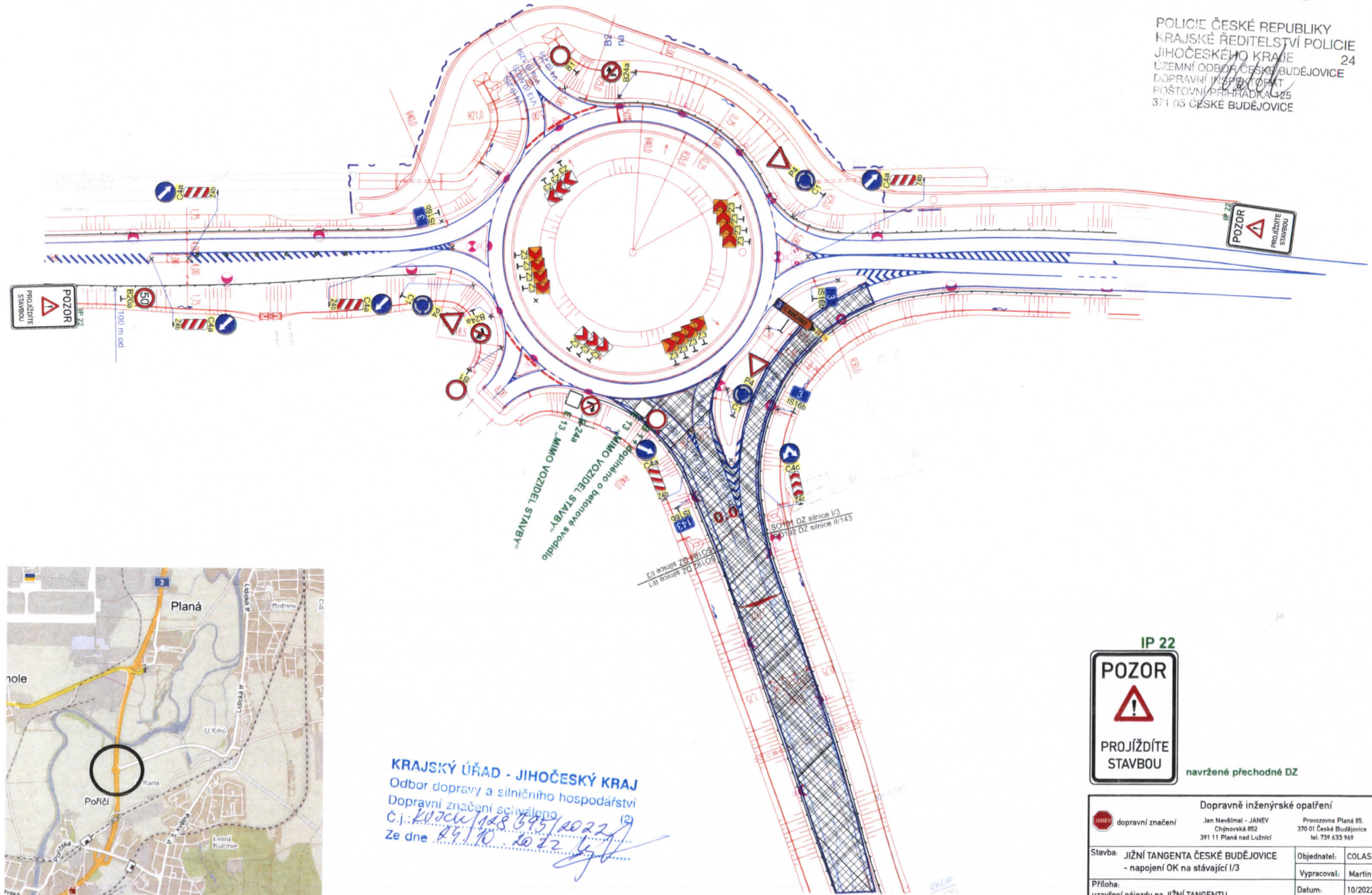


19-10-2022

POLICIE ČESKÉ REPUBLIKY  
 KRAJSKÉ ŘEDITELSTVÍ POLICIE  
 JIHOČESKÉHO KRAJE 24  
 ÚZEMNÍ ODBOR ČESKÉ BUDĚJOVICE  
 DOPRAVNÍ INŽENÝRSKÝ ÚŘAD  
 FOŠTOVNÍ PRŮHRADKA 125  
 371 03 ČESKÉ BUDĚJOVICE



KRAJSKÝ ÚŘAD - JIHOČESKÝ KRAJ  
 Odbor dopravy a silničního hospodářství  
 Dopravní značení sci včelena  
 Č.j.: 21.020/1928/295/2022  
 Ze dne 29.10.2022



navržené přechodné DZ

Dopravně inženýrské opatření			
dopravní značení	Jan Nevěštal - JANEV Chýnovská 852 391 11 Planá nad Lužnicí	Provozovna Planá 85, 370 01 České Budějovice tel. 739 633 969	www.janev.cz
Stavba: JIŽNÍ TANGENTA ČESKÉ BUDĚJOVICE - napojení OK na stávající I/3	Objednatel: COLAS CZ, a.s.	Vypracoval: Martin Vacek	
Příloha: uzavření nájezdu na JIŽNÍ TANGENTU	Datum: 10/2022	Stupeň:	