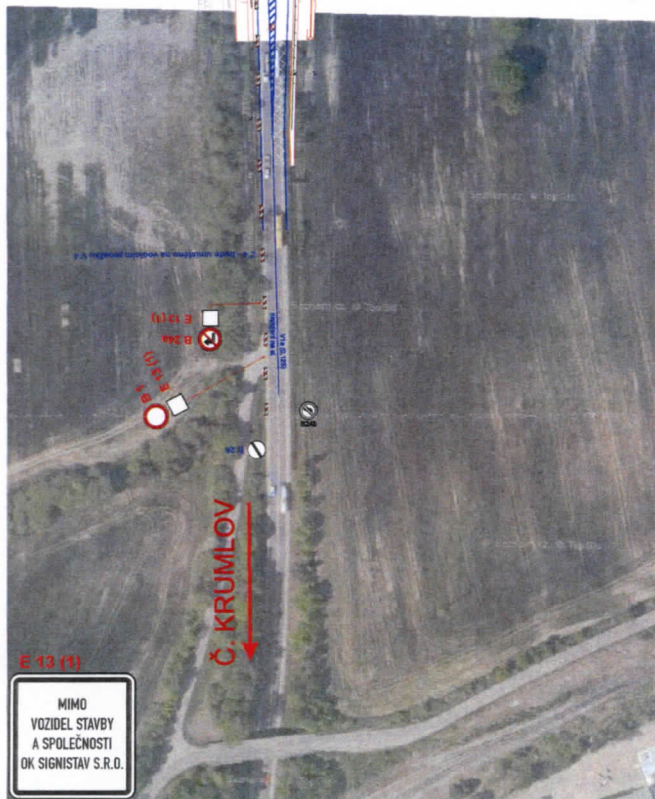


POLICIE ČESKÉ REPUBLIKY  
 KRAJSKÉ ŘEDITELSTVÍ POLICIE  
 JIHOČESKÉHO KRAJE 24  
 ÚZEMNÍ ODBOR ČESKÉ BUDĚJOVICE  
 DOPRAVNÍ INSPEKTORÁT  
 POŠTOVNÍ PŘÍHRADKA 125  
 371 05 ČESKÉ BUDĚJOVICE  
 28-04-2023

**KRAJSKÝ ÚŘAD - JIHOČESKÝ KRAJ**  
 Odbor dopravy a silničního hospodářství  
 Dopravní značení schváleno (2)  
 Č.j.: *KVJSC/156838/2023*  
 Ze dne *4.5.2023*



Dopravní zařízení Z 4 bude umístěno na vodicím proužku V  
 Práce budou probíhat mimo komunikaci.

dopravní značení Jan Nevěštal - JANEV Chýnovská 852 391 11 Planá nad Lužnicí	Dopravně inženýrské opatření Provozovna Planá 85, 370 01 České Budějovice tel. 739 633 969 www.janev.cz	
	Stavba: JIŽNÍ TANGENTA ČESKÉ BUDĚJOVICE - kanalizace	Objednatel: COLAS CZ, a.s. Vypracoval: Martin Vacek
Příloha:	Datum: 04/2023	Stupeň:

Legenda:

	B 20a - navržené přechodné dopravní značení
	B 1 - stávající přechodné dopravní značení